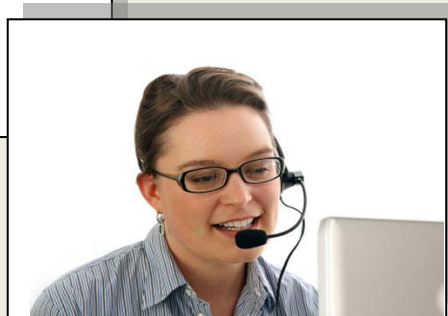
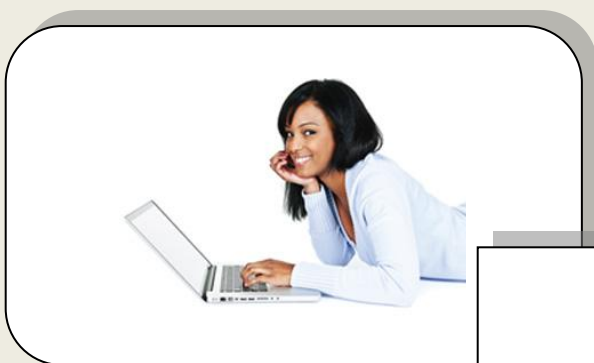


## Modem Installatie Handleiding

**BEVEILIGEN SPEEDTOUCH 706**



# INSTELLEN BEVEILIGING SPEEDTOUCH 706 WL

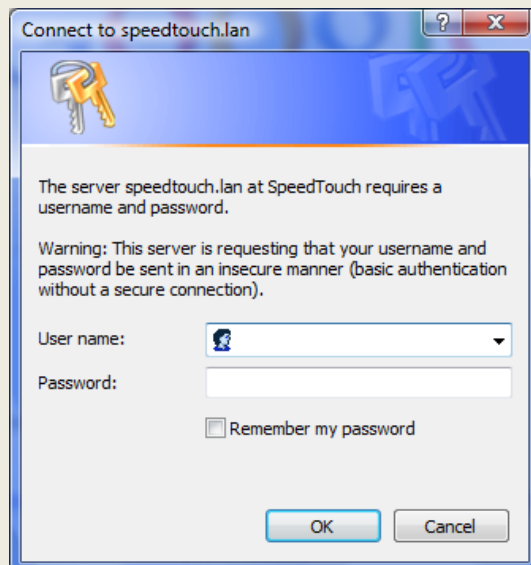
U kan best eerst de beveiling instellen voordat u uw pc draadloos verbindt met de modem.

Hiervoor gaat u als volgend te werk.

Open uw internet browser en ga naar <http://speedtouch.lan>

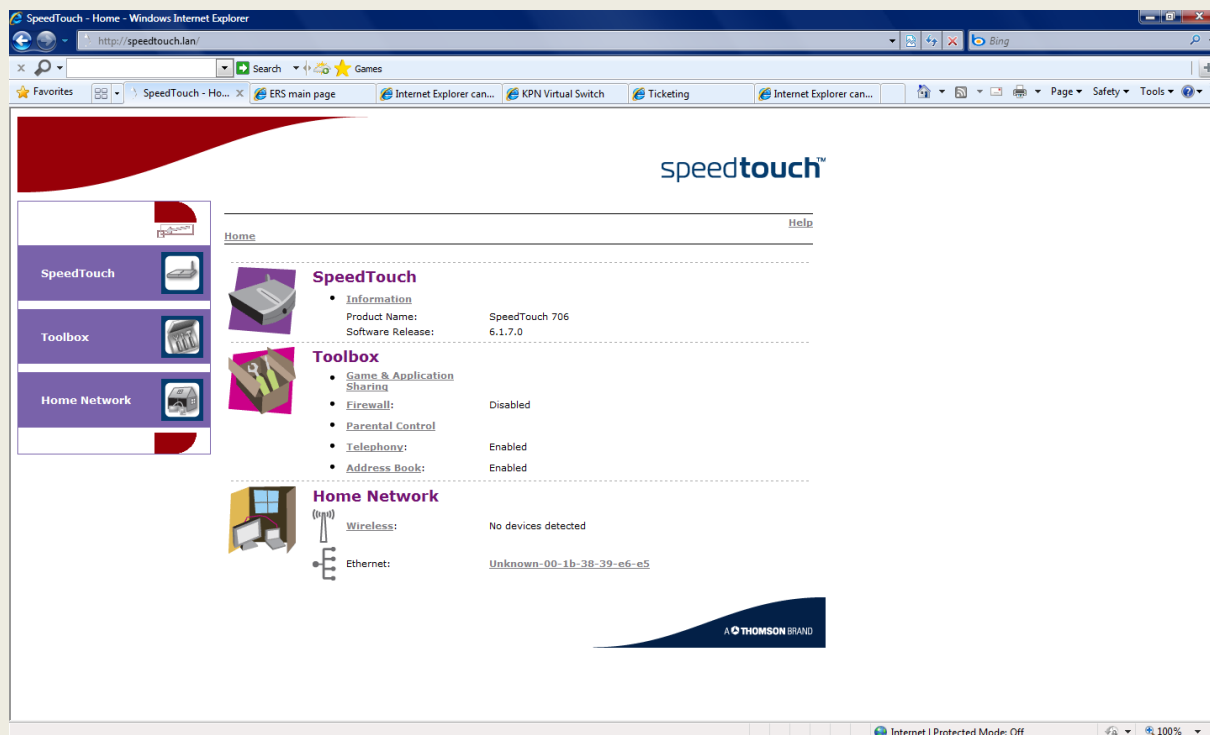
U komt dan op volgende pagina terecht

Scherml



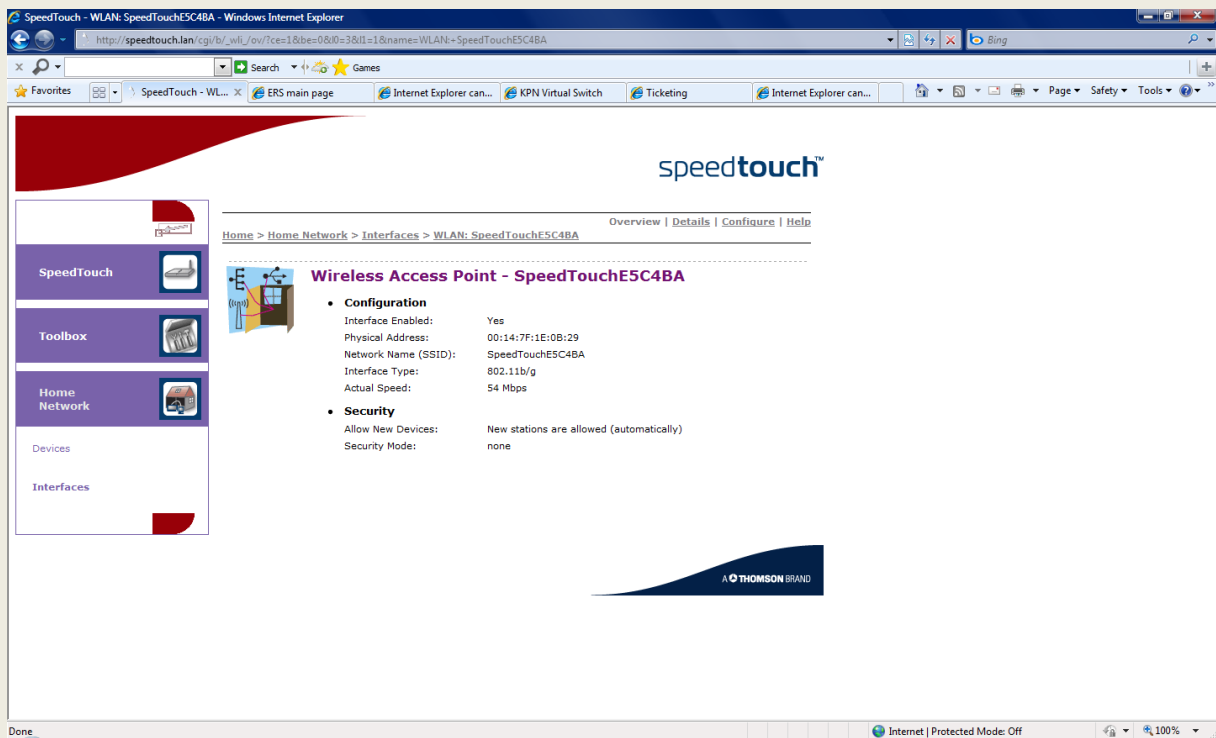
Gebruik hier voor zowel usernaam als paswoord “tele2”

Scherml2



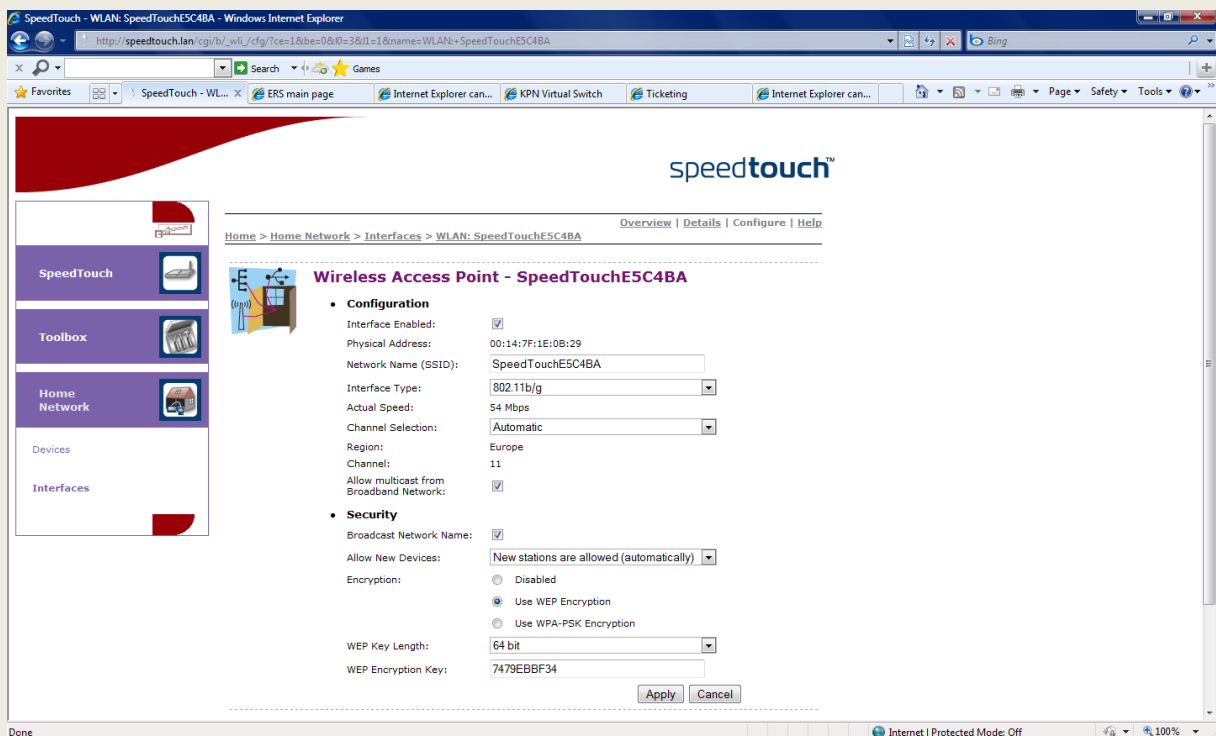
Klik hier onderaan  
op het scherm op “Wireless”

scherm3



Klik hier bovenaan op “Configure”

Scherm4



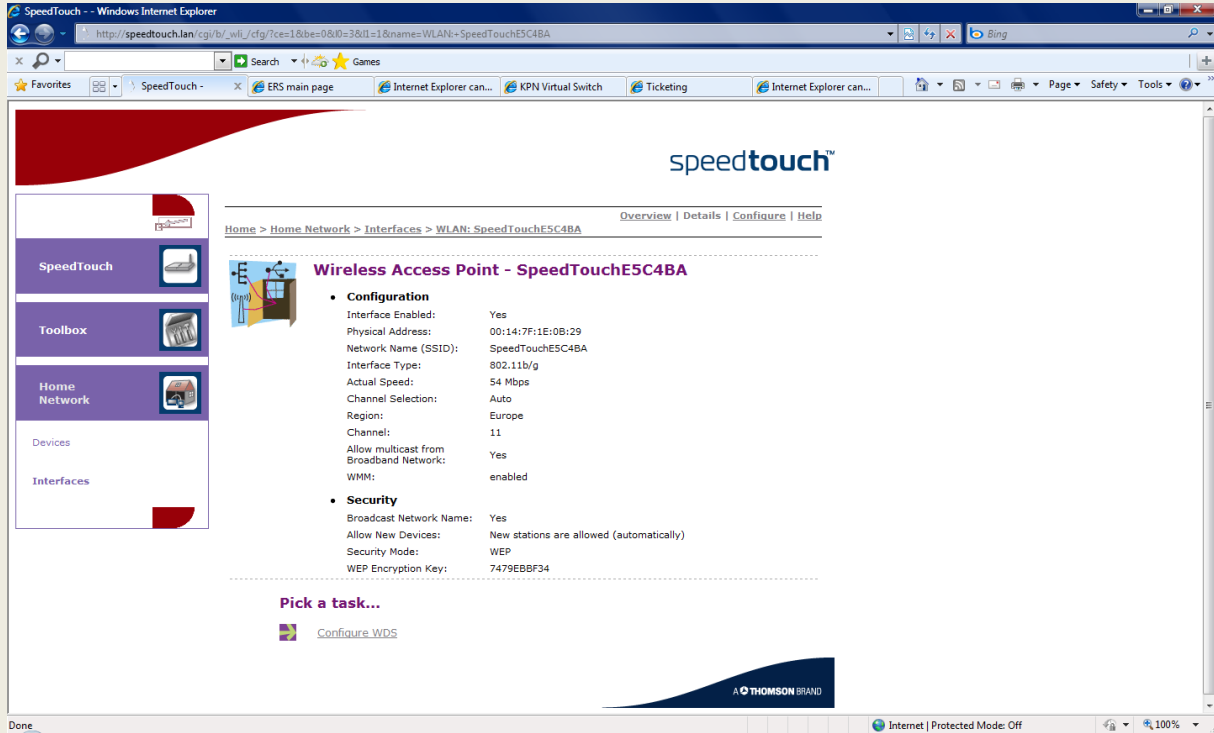
Hier kan je onderaan kiezen welk type beveiliging u wil instellen.

Kies hier voor “Use WEP Encryption”

Na het aanduiden van de beveiling verschijnt na een aantal seconden onderaan in uw scherm de beveiligingscode

die voor u van toepassing is. Deze beveiligingscode vindt u ook onderaan uw modem.

Na het verschijnen van uw code dient u enkel nog op “Apply” te klikken.



U gaat zien dat het lampje Wireless op uw modem nu oranje brandt.  
 Aan de kleur van het lampje kan je nl. zien welke type beveiliging u hebt ingesteld  
 NI rood → geen beveiling ingesteld  
 oranje → WEP beveiling

U mag nu het openstaande scherm sluiten.  
 De beveiling van de modem is nu ingesteld.  
 Kies "ja"