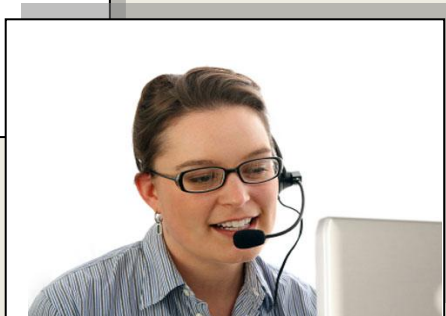
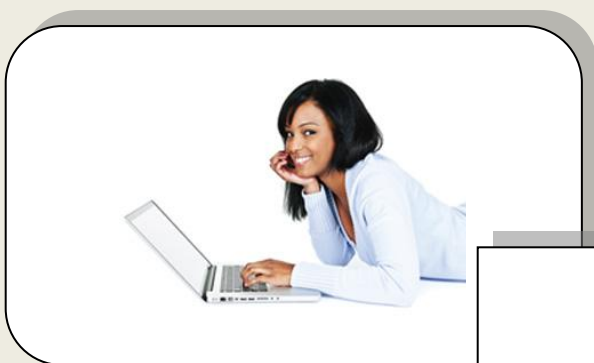


Modem Installatie Handleiding

THOMSON TG 585



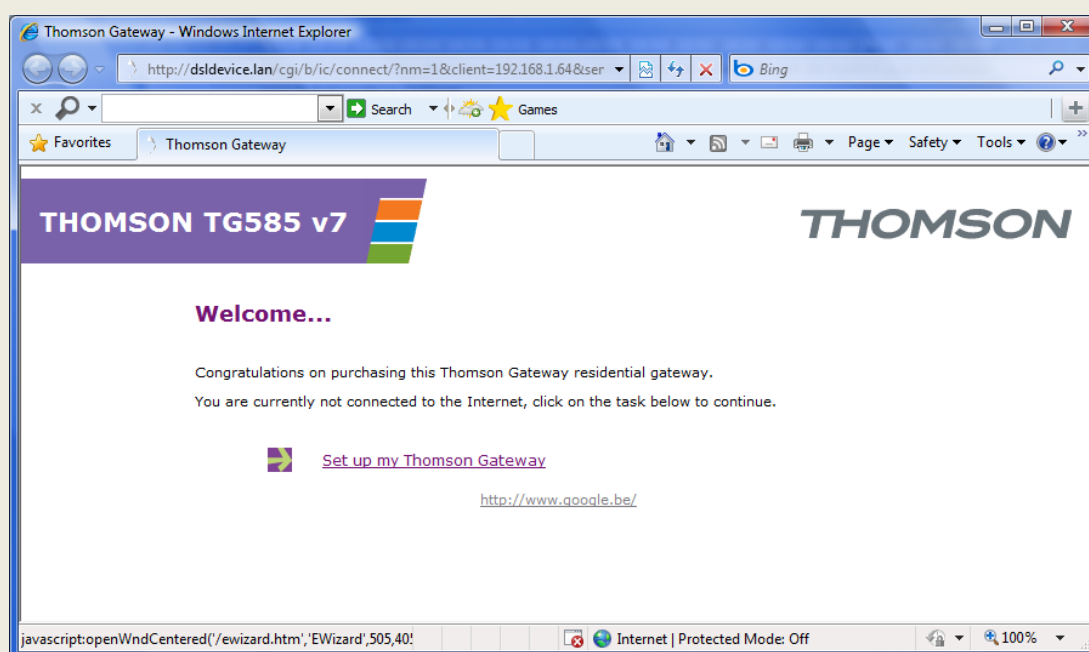
INSTELLEN THOMSON TG585 OP UNITED ADSL

Sluit de modem volledig aan d.w.z voeding, dsl signaal en de netwerkkabel.
Voor het programmeren (instellen) van de modem werk je het best via de netwerkkabel.
Als je draadloos wil surfen is het aangeraden dit achteraf te doen.

OPGELET!!!! Ieder telefoontoestel dat u hebt aangesloten moet voorzien worden van een splitter.

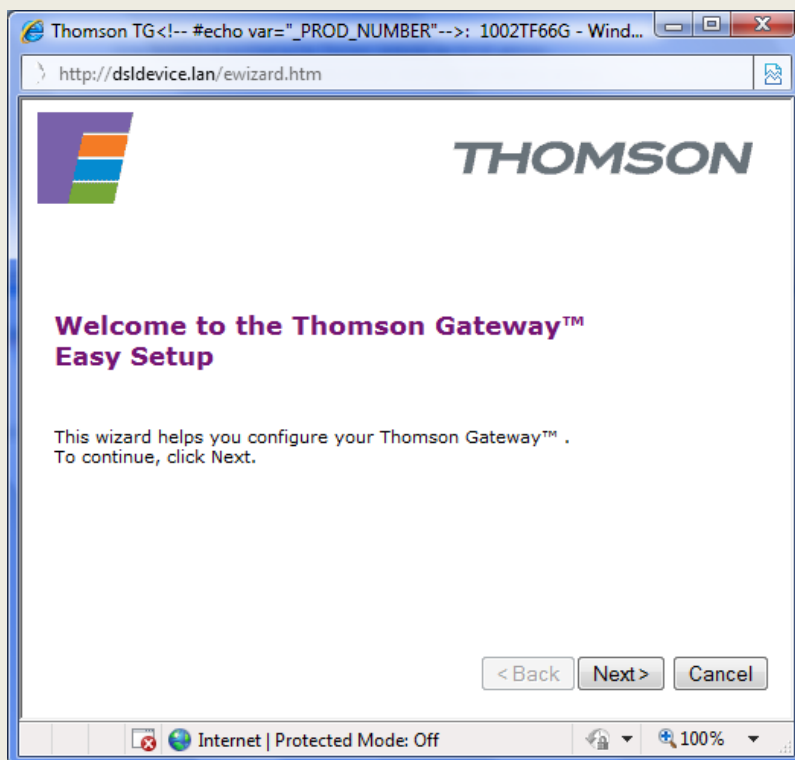
Vanaf het moment dat u de dsl kabel hebt aangesloten gaat na een aantal seconden het lampje van “broadband” aan. Als je alles hebt aangesloten dient u enkel uw internet browser te open. U krijgt dan volgend scherm

Scherml



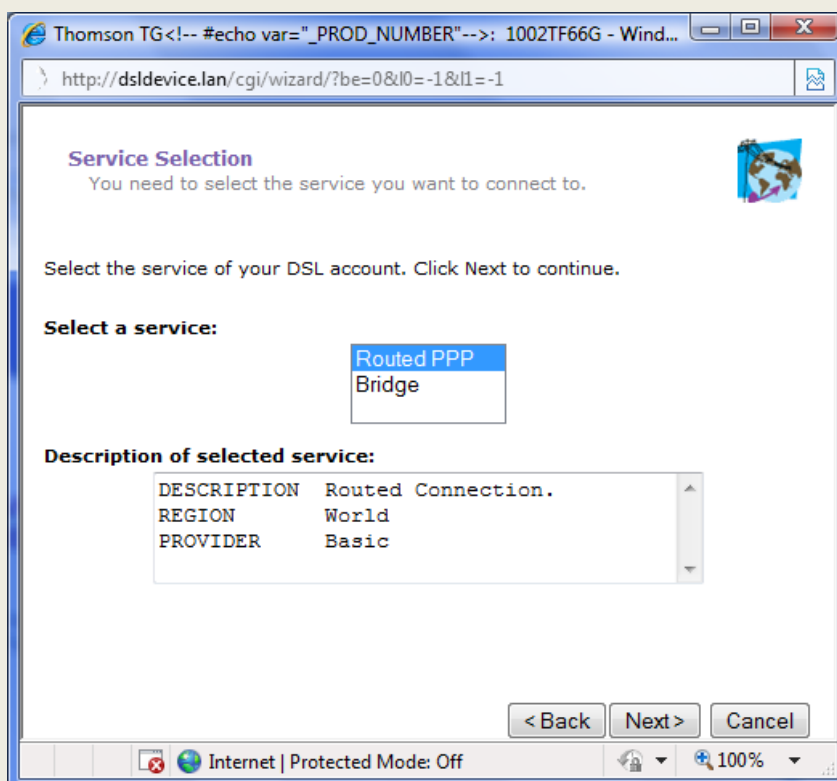
Kies hier “set up my Thomson Gateway”.

Scherms2



Hier dient u enkel op “next” te klikken

Scherms3



Kies hier “routed PPP” en klik vervolgens op “Next”

Scherma4

Thomson TG<!-- #echo var="_PROD_NUMBER"-->: 1002TF66G - Wind...
http://dsldevice.lan/cgi/wizard/?be=0&l0=-1&l1=-1

Routed Internet Connection

Specify the details of the Internet connection. All information should be provided by your ISP.

VPI/VCI: 8.35
Choose a VPI/VCI from the list

Connection Type:
 PPP over ATM (PPPoA)
 PPP over Ethernet (PPPoE)

< Back Next > Cancel

Internet | Protected Mode: Off

Kies hier bij VPI/VCI voor "8.35"
en bij connection Type "PPP over Ethernet PPPoE"
klik vervolgens op "Next"

Scherma5

Thomson TG<!-- #echo var="_PROD_NUMBER"-->: 1002TF66G - Wind...
http://dsldevice.lan/cgi/wizard/?be=0&l0=-1&l1=-1

Internet Account Settings

Specify the details of your Internet Account. All information should be provided by your ISP.

User Name:
Enter your Internet connection user name.

Password:
Enter your Internet connection password.

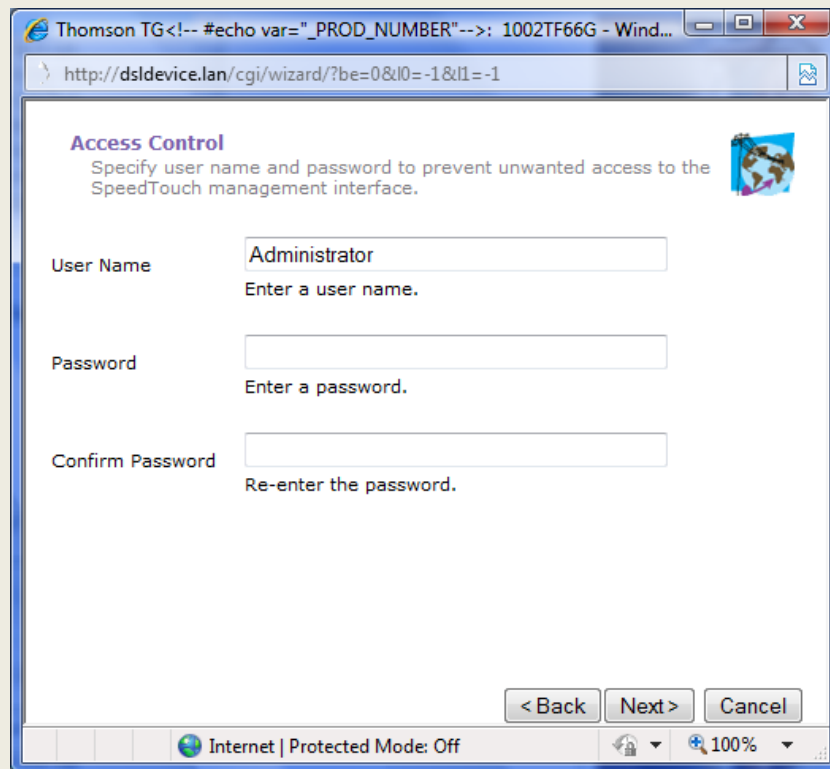
Confirm Password:
Re-enter your password.

< Back Next > Cancel

Internet | Protected Mode: Off

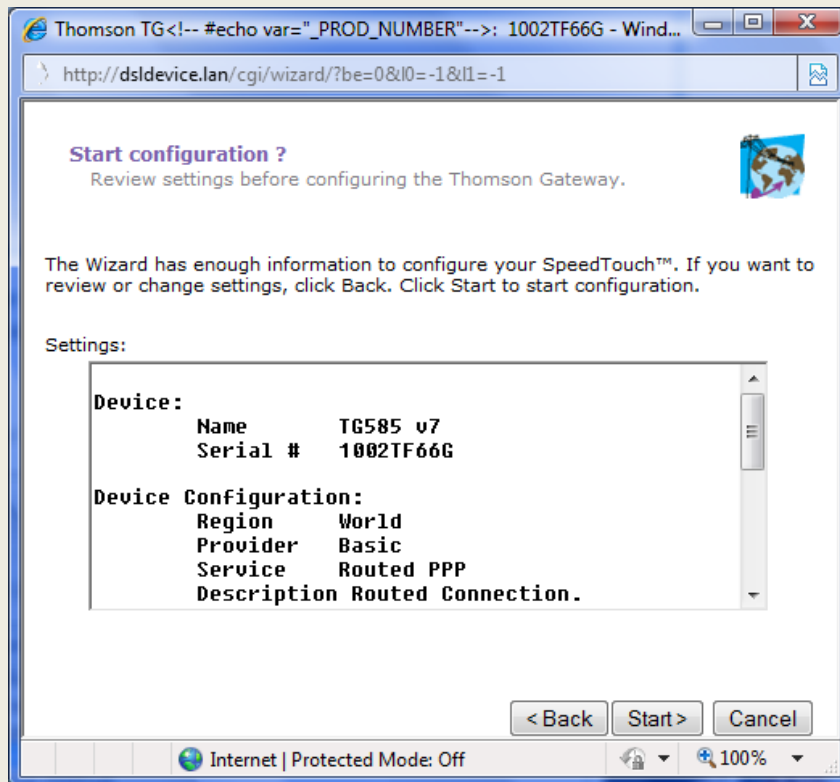
Deze instellingen vindt u terug in de brief die u van ons hebt ontvangen.
Opgepast!! Hoofdletters en kleine letters moeten worden gerespecteerd.

Scherme6



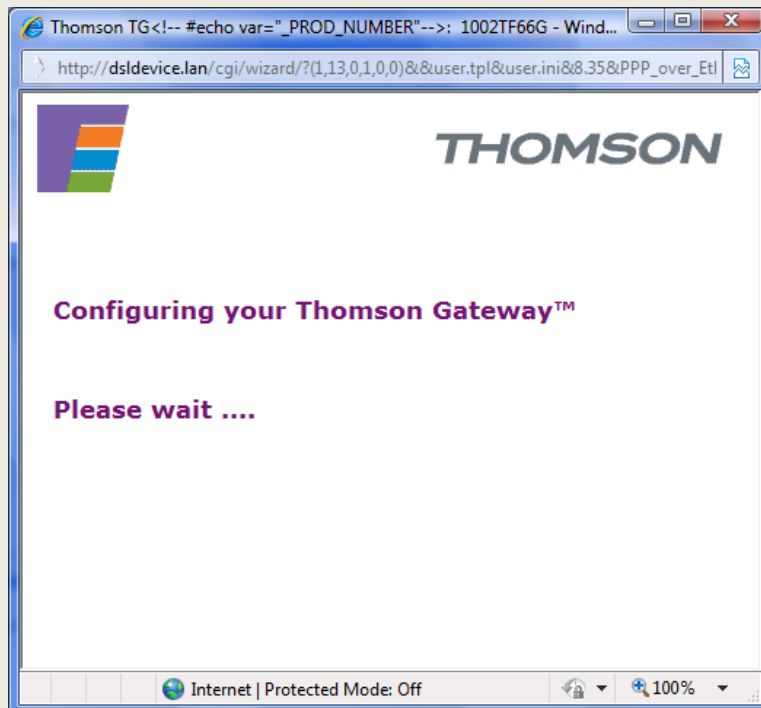
Als uw modem wil beveiligen met een paswoord kan je dat hier toevoegen.
Als u dat niet wenst dient u enkel op "Next" te klikken.

Scherme7



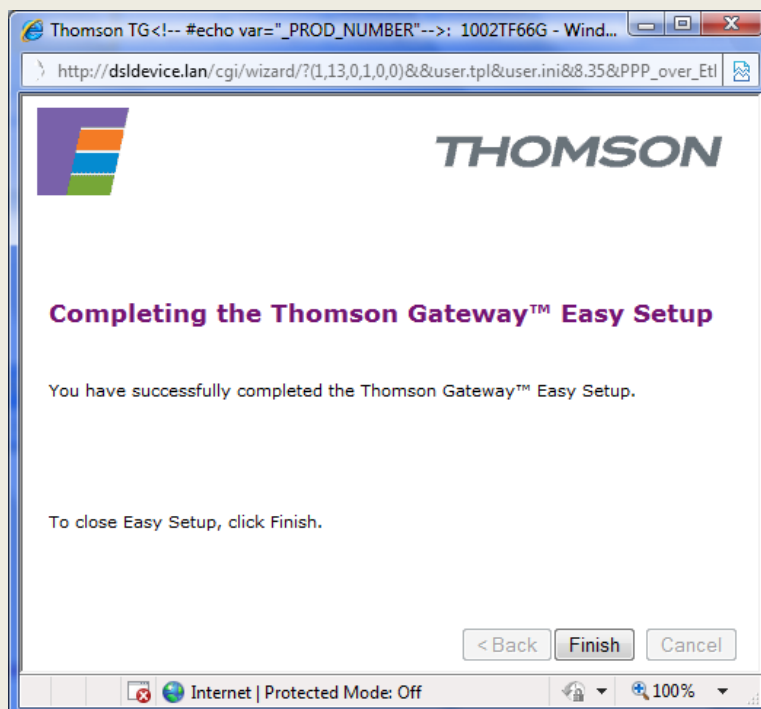
Klik nu op "Start"

Scherms 8



De door u ingestelde gegevens worden nu in de modem geladen en de modem wordt geprogrammeerd met deze instellingen.

Scherms 9

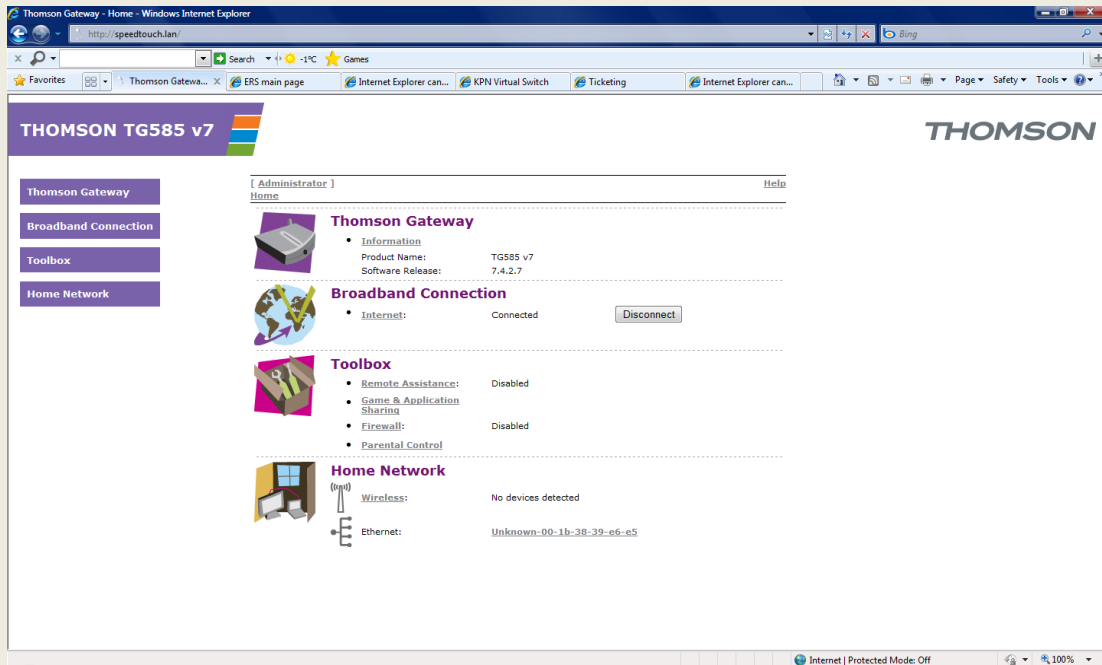


Proficiat de modem is geprogrammeerd .
Enkel nog op "Finish" klikken en u kan aan de slag.

INSTELLEN BEVEILIGING THOMSON TG585

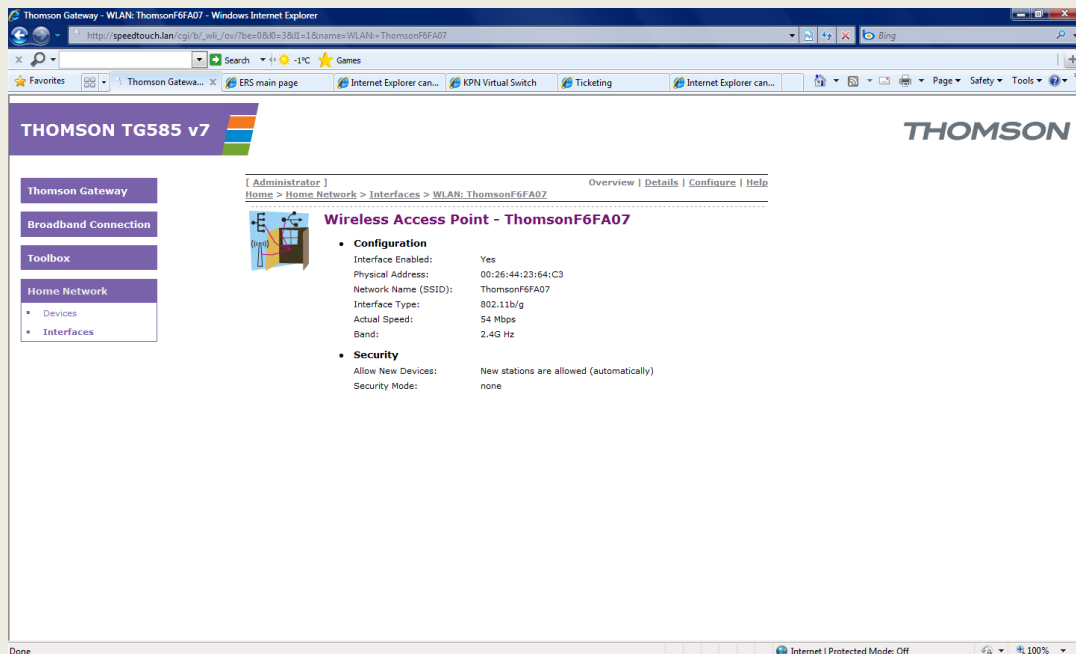
U kan best eerst de beveiling instellen voordat u uw pc draadloos verbindt met de modem.
Hiervoor gaat u als volgend te werk.
Open uw internet browser en ga naar <http://speedtouch.lan>
U komt dan op volgende pagina terecht

Scherml

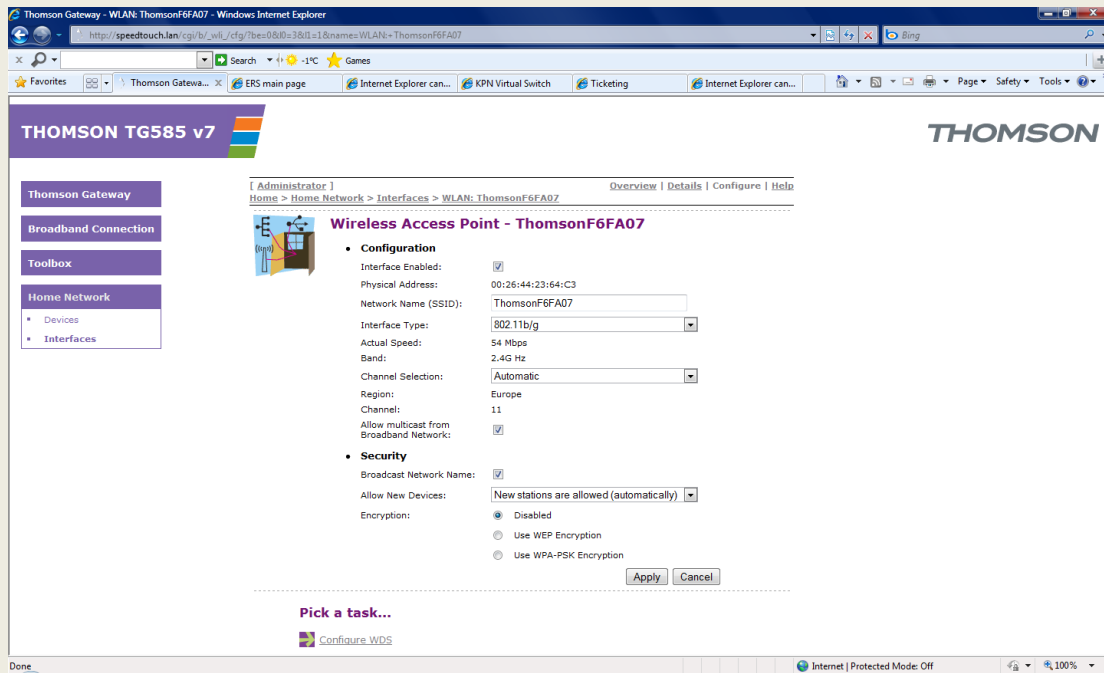


Klik hier onderaan op het scherm op “Wireless”

Scherml



Klik hier bovenaan op “Configure”



Hier kan je onderaan kiezen welk type beveiliging u wil instellen.
 Na het aanduiden van de type beveiling verschijnt onderaan in uw scherm de beveiligingscode die voor u van toepassing is. Deze beveiligingscode vindt u ook onderaan uw modem.
 Na het verschijnen van uw code dient u enkel nog op “Apply” te klikken.

U gaat zien dat het lampje Wireless op uw modem nu oranje of groen brandt.
 De kleur van het lampje hangt af van welke type beveiliging u hebt ingesteld

- NL. rood → geen beveiling ingesteld
- oranje/groen → WEP beveiling
- groen → WPA beveiling.

U mag nu het openstaande scherm sluiten.
 De beveiling van de modem is ingesteld.